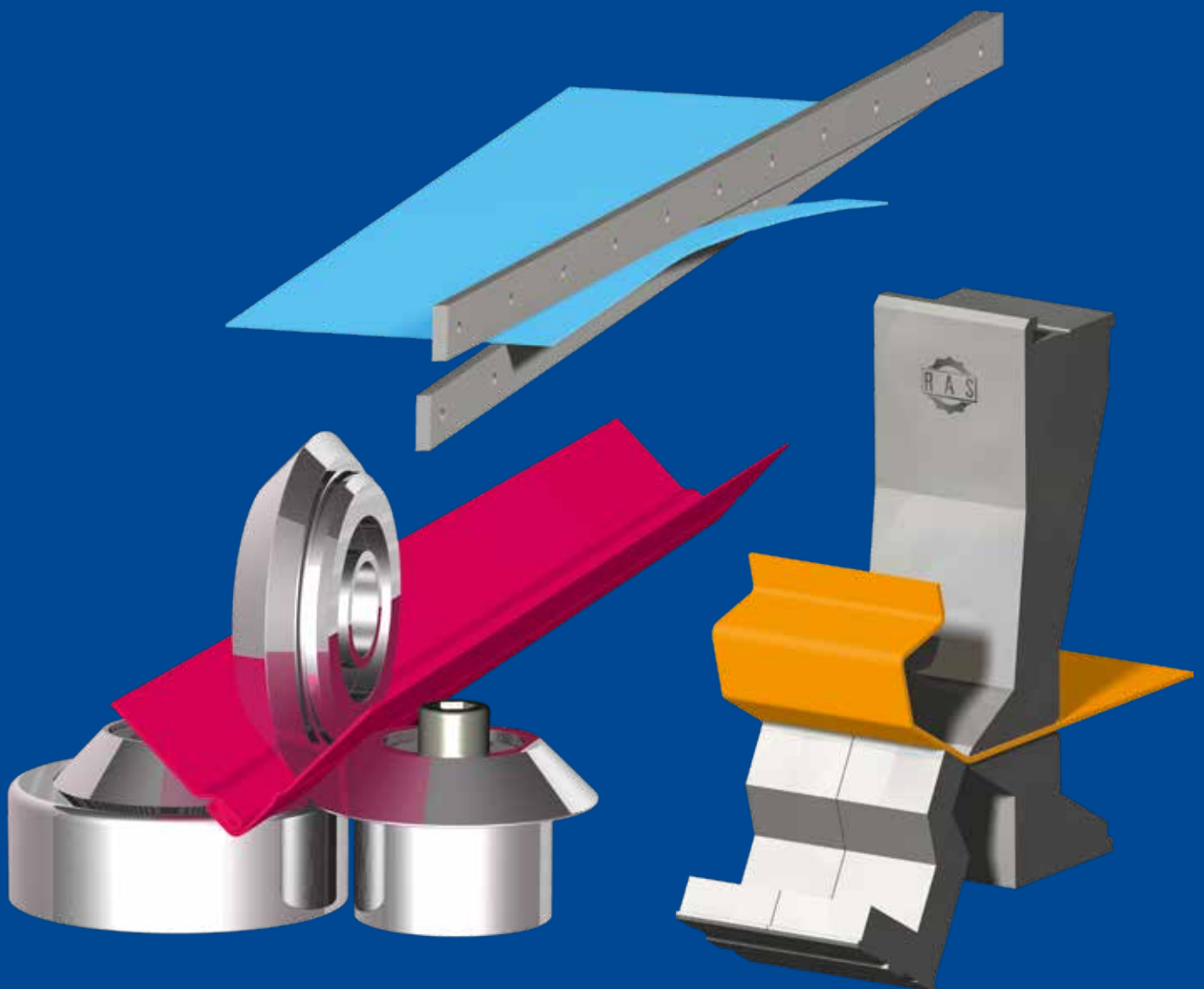


Fertigungsprogramm



SCHNEIDEN

BIEGEN

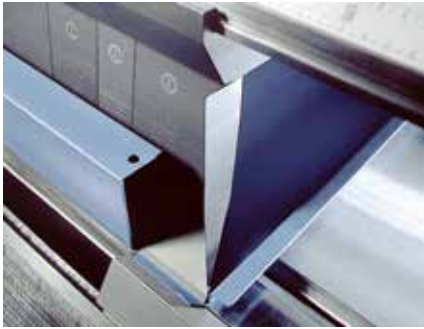
FORMEN

SOFTWARE

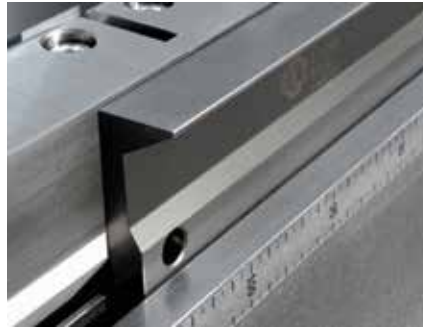
Schwenkbiegemaschinen

FLEXIbend





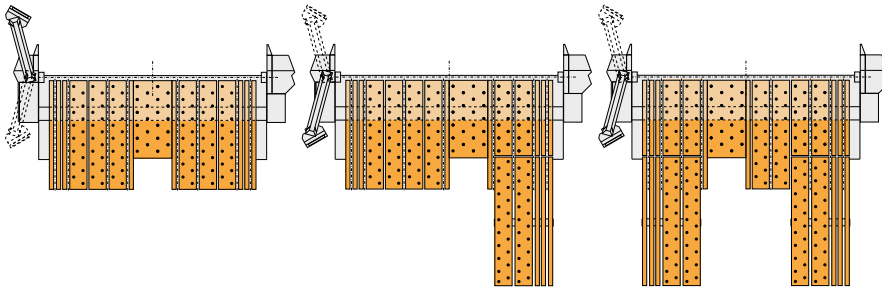
Lappenbiegen mit geteilten Biegewangenwerkzeugen.



Große Gestaltungsfreiheit für die Biegeteile durch schlanke aber stabile Biegewangen-Werkzeuge.



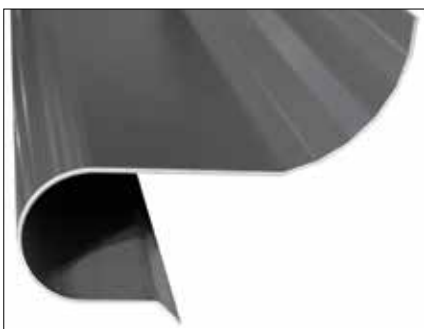
Optionale Digitalanzeigen für die Biege- und Unterwangenverstellung.



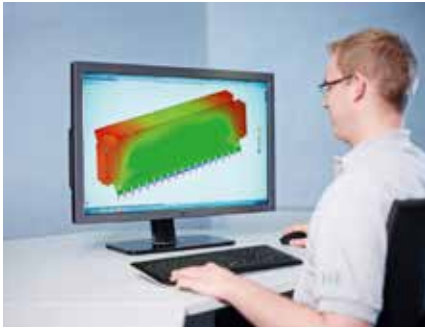
Neben dem Rechteck-Anschlag können auch optionale Anschlagvarianten in J- und U-Form realisiert werden.



Biegeteil am Winkelanschlag ausgerichtet.



Technische Daten	Biegelänge max.	Blechdicke max.
FLEXibend RAS 73.40	4060 mm	2.5 mm
FLEXibend RAS 73.30	3200 mm	3.0 mm



Konstruktion



Sägen



Plasmaschneiden



Fräsen



Drehen



Verschleifen



Schweißen



Pulverbeschichten



Montage



Elektro-Montage



Qualitätskontrolle



RAS - Regionale Produktion für globale Nachhaltigkeit



INNOVATION MADE IN GERMANY



08. 2018



Hauptsitz in Sindelfingen. Im Vordergrund Kunstwerk „Stahlobjekt“.



Effringen - Werk und Kunstobjekt



RAS Systems LLC in Georgia, USA

Alle Blechdickenangaben beziehen sich auf 400 N/mm² Zugfestigkeit. Änderungen vorbehalten. Abbildungen können Optionen enthalten.



Gründer Wilhelm Reinhardt



Geschäftsführer Rainer Stahl und Willy Stahl

RAS Reinhardt Maschinenbau GmbH

Richard-Wagner-Straße 4-10 | 71065 Sindelfingen

Fon: + 49-7031-863-0 | info@RAS-online.de

www.RAS-online.de